

秋 田 自 動 車 道
湯 田 I C ～ 山 内 P A 間 舗 装 詳 細 設 計

参 考 図

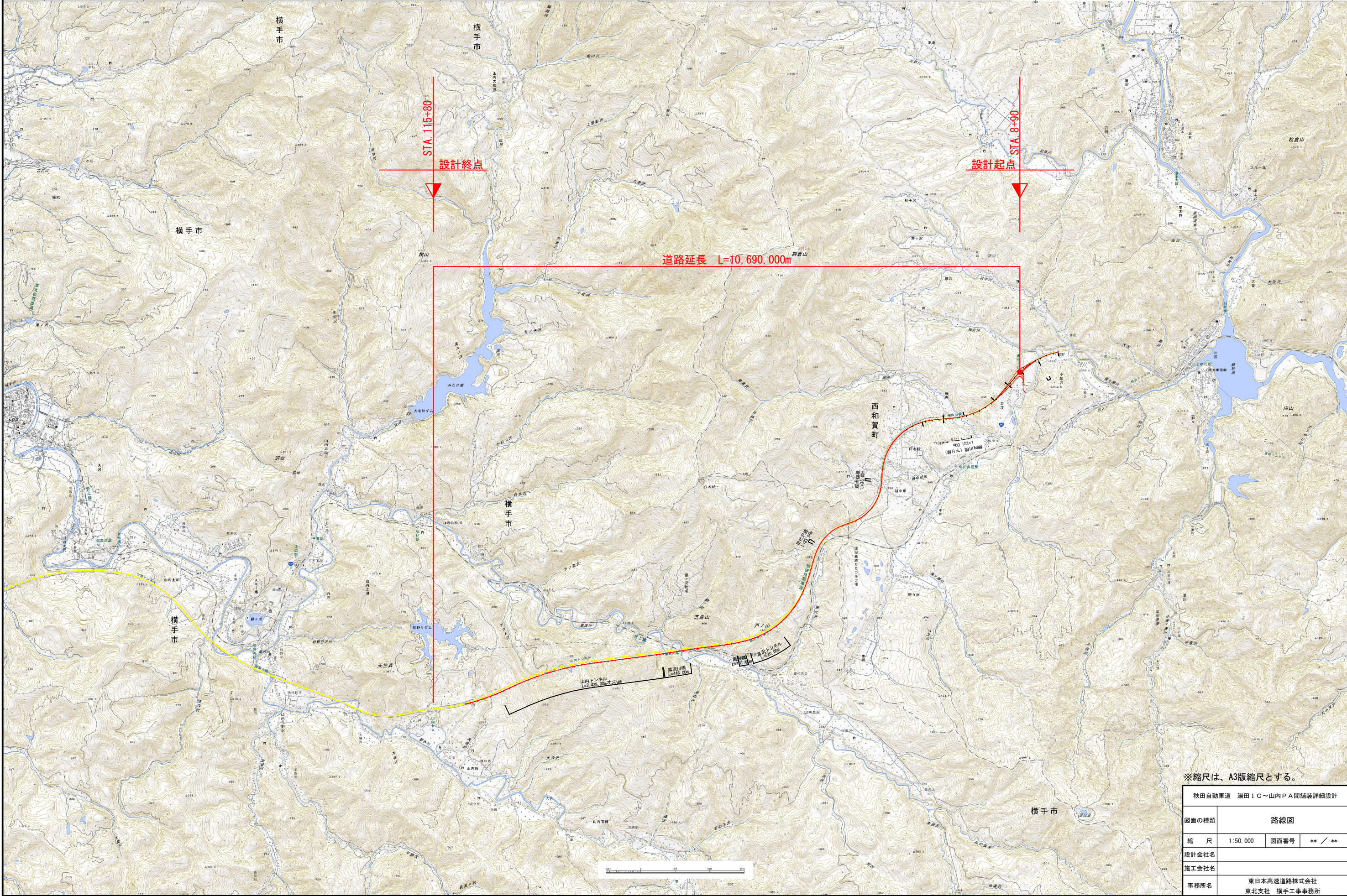
令和 6 年 6 月

東日本高速道路株式会社東北支社
横手工事事務所

路線図

S=1:50,000

/

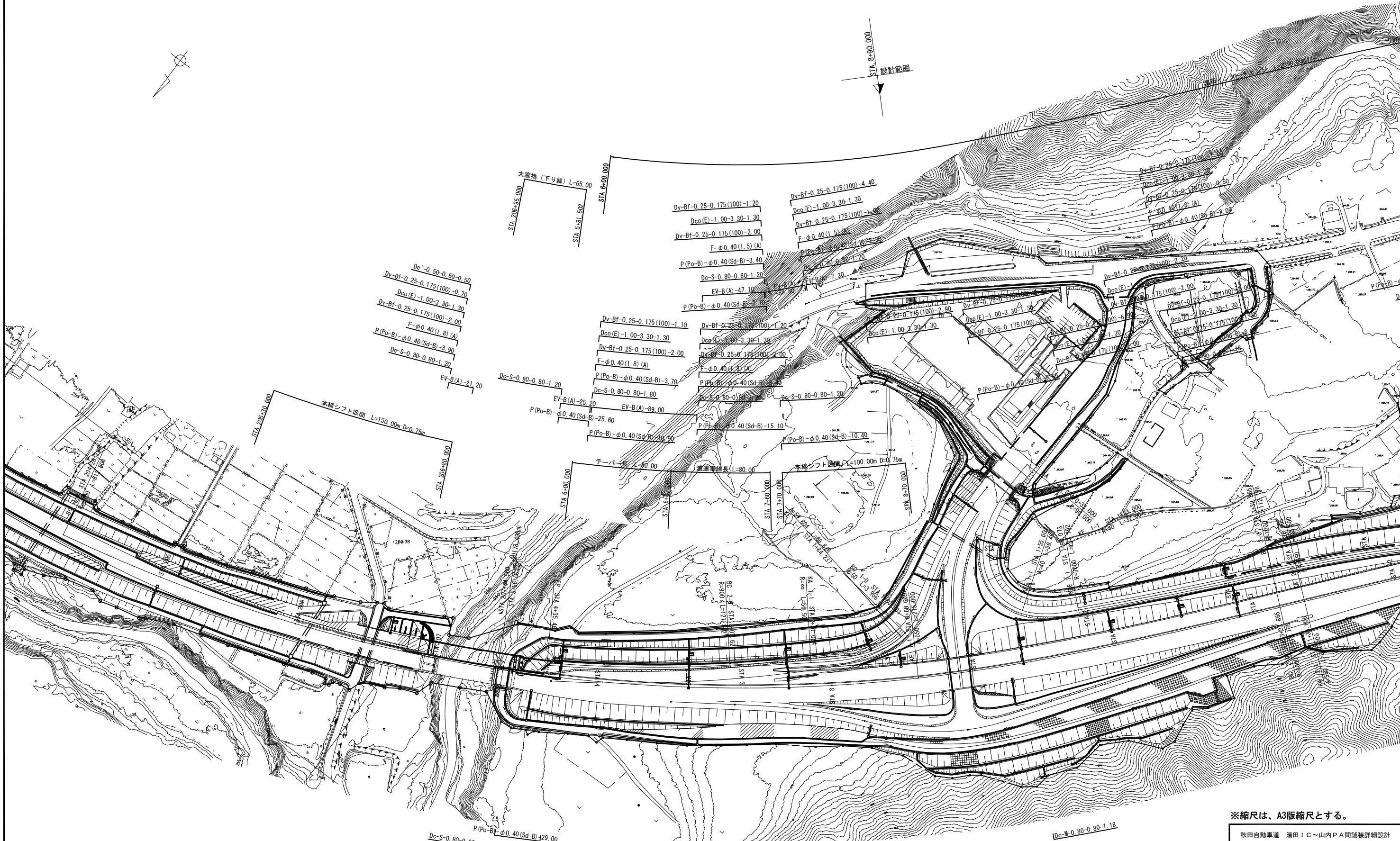


※縮尺は、A3版縮尺とする。

秋田自動車道 湯田IC～山内PA間舗装詳細設計			
図面の種類	路線図		
縮 尺	1:50,000	図面番号	** / **
設計会社名			
施工会社名			
事務所名	東日本高速道路株式会社 東北支社 横手工務事務所		

平面図 (1)

S=1:2,500



※縮尺は、A3版縮尺とする。

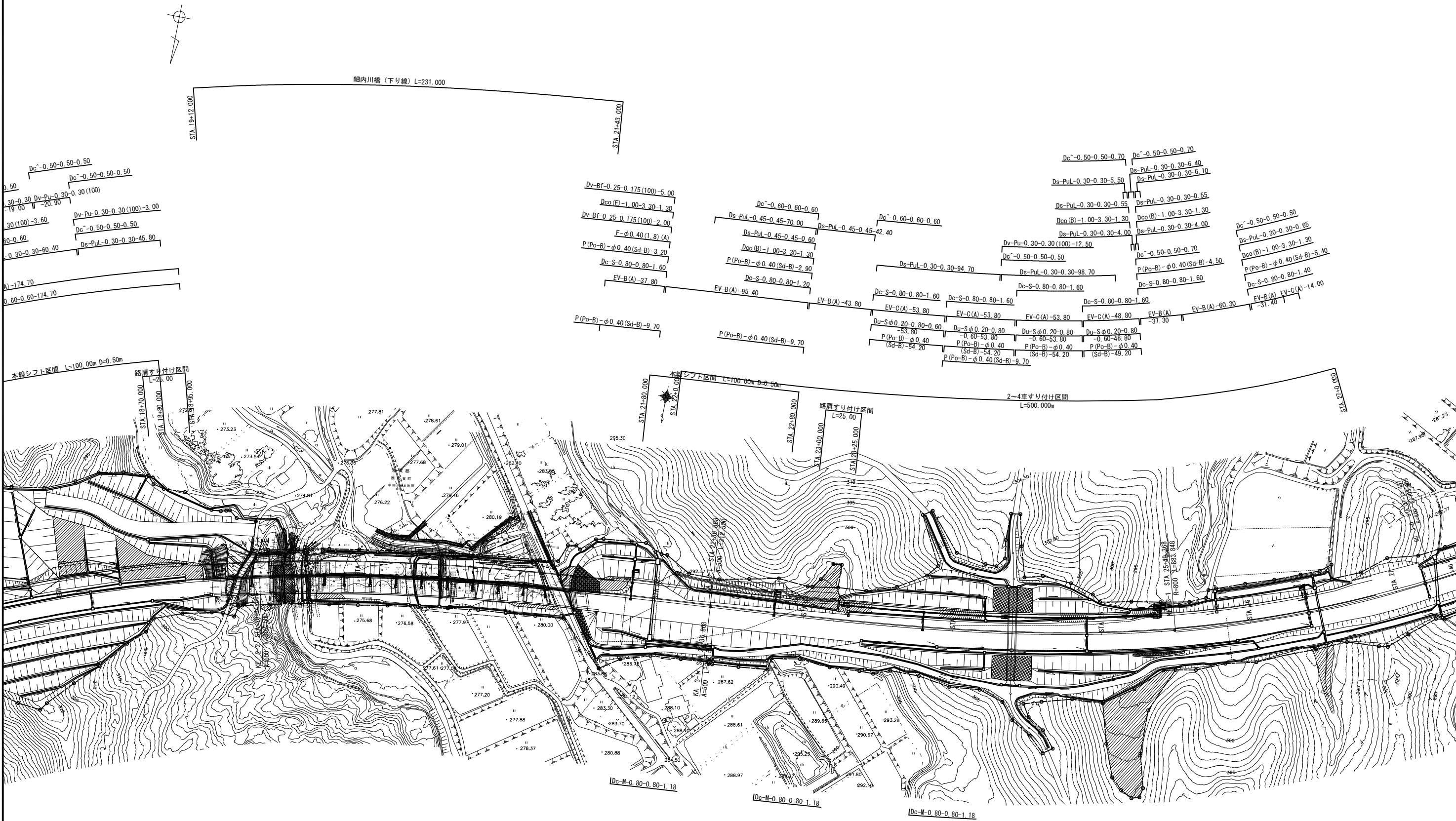
秋田自動車道 湯田IC～山内PA間舗装詳細設計			
図面の種類	平面図 (1)		
縮 尺	1:2,500	図面番号	/
設計会社名			
施工会社名			
事務所名	東日本高速道路株式会社 東北支社 横手工事事務所		



図面の種類	平面図 (2)		
縮 尺	1:2,500	図面番号	/
設計会社名			
施工会社名			
事務所名	東日本高速道路株式会社 東北北支社 横手工事事務所		

平面図 (3)

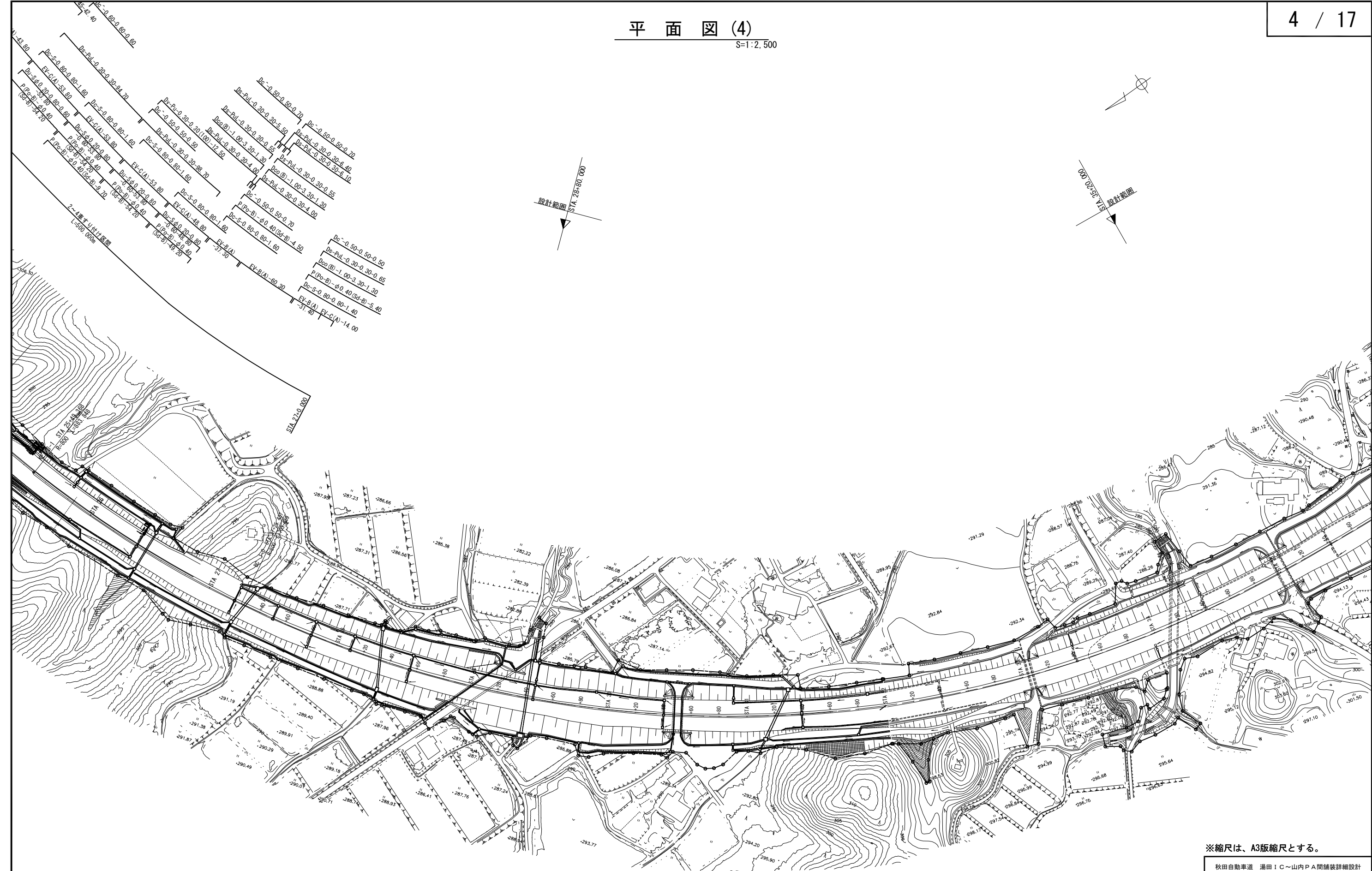
S=1:2,500



※縮尺は、A3版縮尺とする。

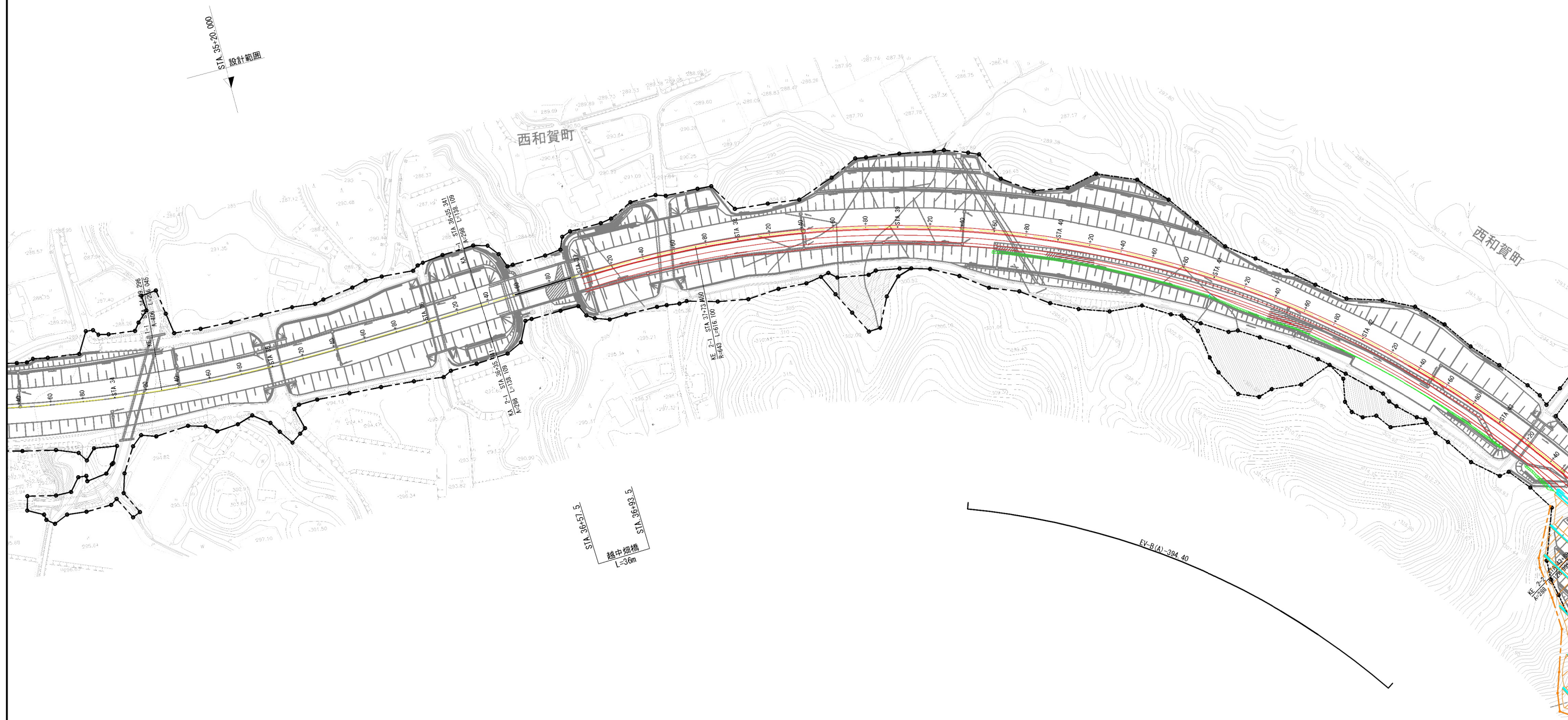
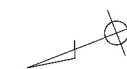
秋田自動車道 湯田IC～山内PA間舗装詳細設計			
図面の種類	平面図 (3)		
縮 尺	1:2,500	図面番号	/
設計会社名			
施工会社名			
事務所名	東日本高速道路株式会社 東北支社 横手工事事務所		

平面図 (4)
S=1:2,500



※縮尺は、A3版縮尺とする。

秋田自動車道 湯田IC～山内PA間舗装詳細設計			
図面の種類	平面図 (4)		
縮 尺	1:2,500	図面番号	/
設計会社名			
施工会社名			
事務所名	東日本高速道路株式会社 東北支社 横手工務事務所		



STA 36+51.5
越中堀橋
L=36m

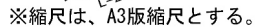
STA 37+30.000
視距拡幅
+付け区間
L=40.00m
STA 37+70.000
STA 38+0.000
非常駐車帯
L=60.00m
STA 38+60.000

STA 41+0.000
非常駐車帯
L=60.00m
STA 41+60.000

STA 43+35.000
STA 43+55.000
路肩すき付け区間
L=20.00m

※縮尺は、A3版縮尺とする。

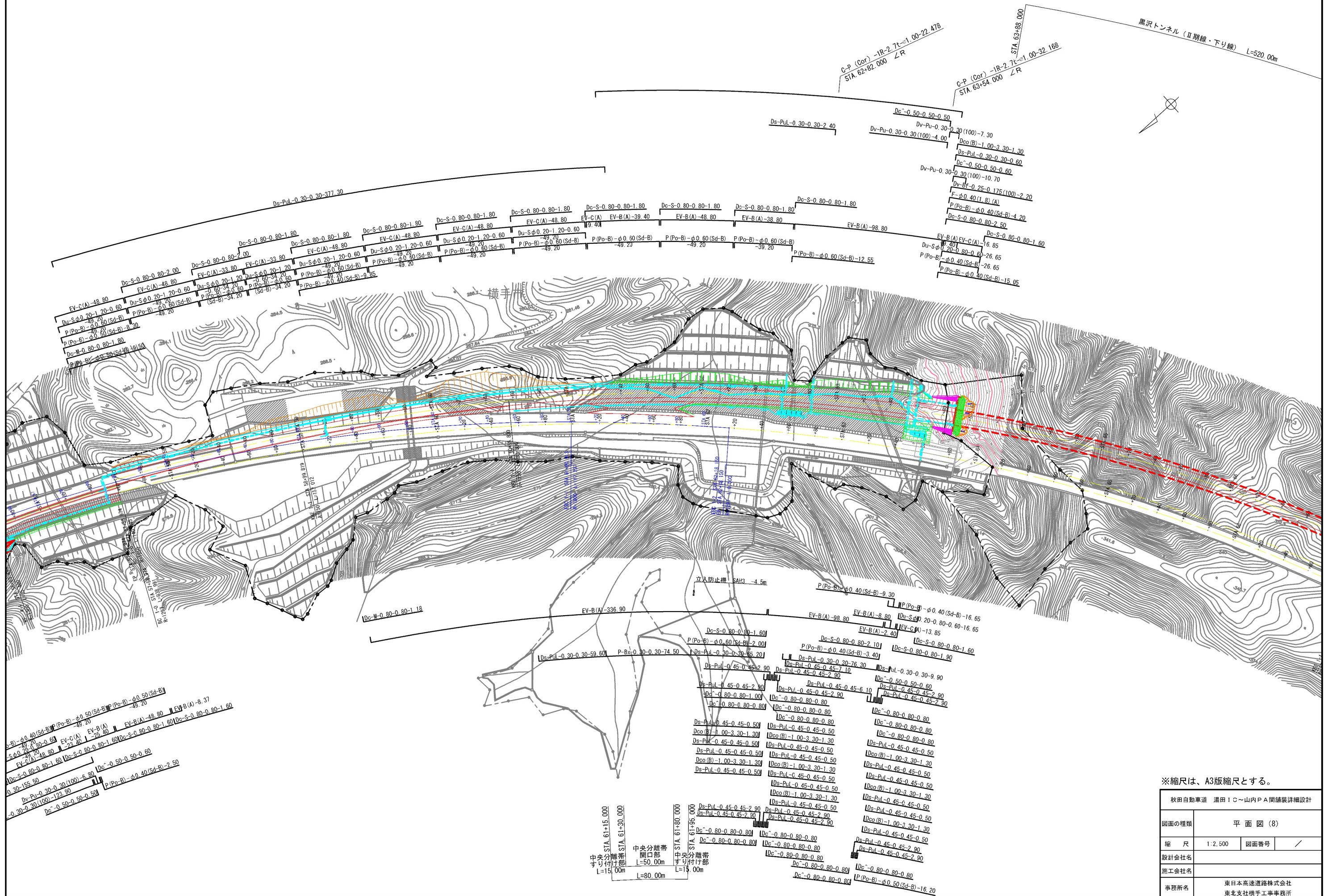
秋田自動車道 湯田1C～山内PA間舗装詳細設計			
図面の種類	平面図 (5)		
縮 尺	1:2,500	図面番号	/
設計会社名			
施工会社名			
事務所名	東日本高速道路株式会社 東北支社機手工事事務所		

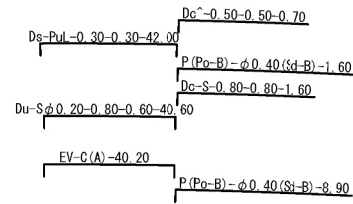


秋田自動車道 湯田IC～山内PA間舗装詳細設計			
図面の種類	平面図 (6)		
縮尺	1:2,500	図面番号	/
設計会社名			
施工会社名			
事務所名	東日本高速道路株式会社 東北支社横手工事事務所		

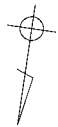


秋田自動車道 湯田1C～山内PA間舗装詳細設計			
図面の種類	平面図(7)		
縮尺	1:2,500	図面番号	/
設計会社名			
施工会社名			
事務所名	東日本高速道路株式会社 東北支社横手工場路所		



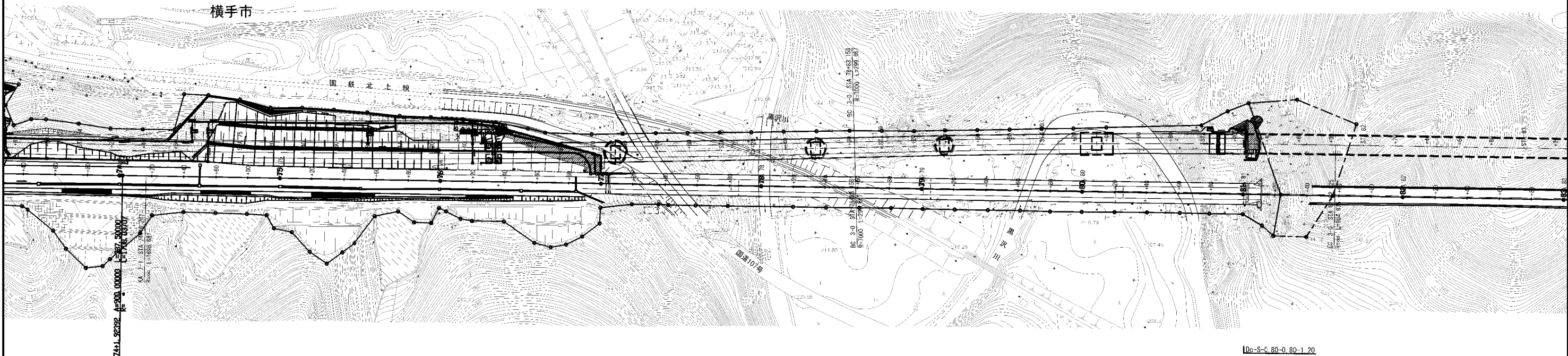


秋田自動車道 湯田IC～山内PA間舗装詳細設計			
図面の種類	平 面 図 (9)		
縮 尺	1:2,500	図面番号	/
設計会社名			
施工会社名			
事務所名	東日本高速道路株式会社 東北支社機手工事事務所		



黒沢川橋 W=12.000m L=446.00m
STA. 76+59.000 STA. 81+5.000
山内トンネル (Ⅱ期線・下り線) L=2438.000m
STA. 81+27.000

Dc'-0.50-0.50-0.50
Ds-Pul-0.30-0.30-38.20
Ds-Pul-0.30-0.30-0.50
Dco(B)-1.00-3.30-1.30
Ds-Pul-0.30-0.30-0.50
Dc'-0.50-0.50-0.50
Ds-Pul-0.30-0.30-13.20
P(Po-B)-φ0.40(Sd-B)-1.60
F(Po-B)-φ0.40(Sd-B)-8.40
Dc-S-0.80-0.80-1.20
EV-B(A)-7.20
P(Po-B)-φ0.40(Sd-B)-10.80



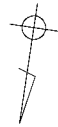
KAS-4 STA. 74+1.82382 A=200.00000 L=206.50000

BC 3+0 STA. 78+83.158 R=1000 L=766.667

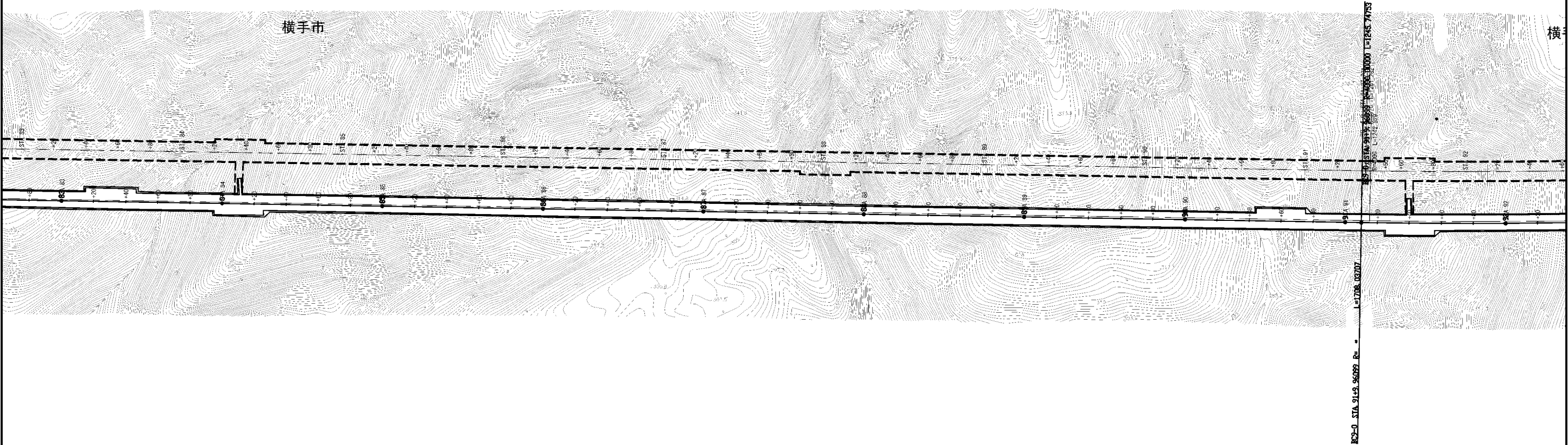
Dc-S-0.80-0.80-1.20

※縮尺は、A3版縮尺とする。

秋田自動車道 湯田IC～山内PA間舗装詳細設計			
図面の種類	平面図 (10)		
縮 尺	1:2,500	図面番号	/
設計会社名			
施工会社名			
事務所名	東日本高速道路株式会社 東北支社横手工務事務所		



山内トンネル（Ⅱ期線・下り線） L=2438.000m

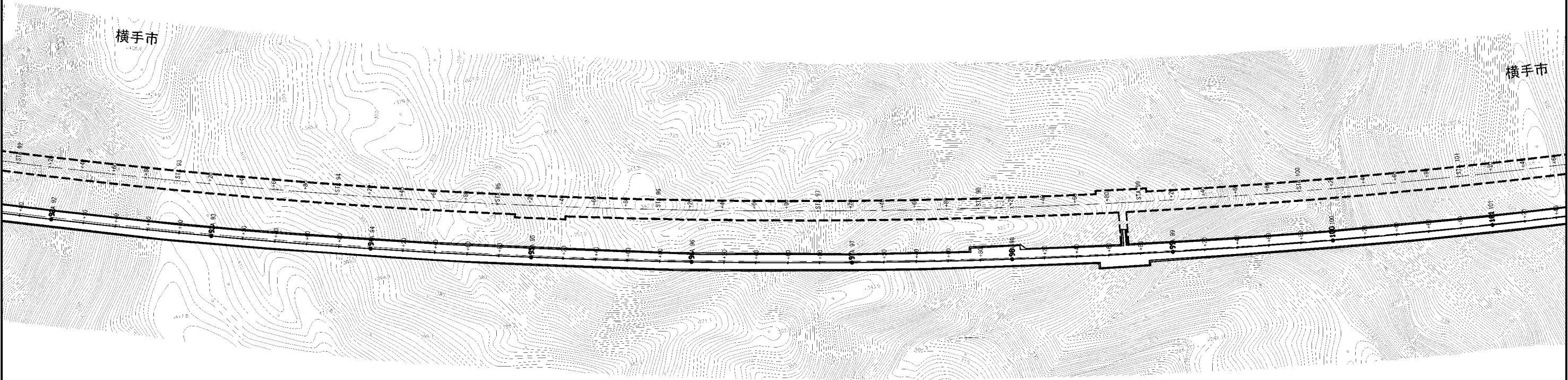


※縮尺は、A3版縮尺とする。

秋田自動車道 湯田IC～山内PA間舗装詳細設計			
図面の種類	平 面 図 (11)		
縮 尺	1:2,500	図面番号	/
設計会社名			
施工会社名			
事務所名	東日本高速道路株式会社 東北支社橋手工事事務所		

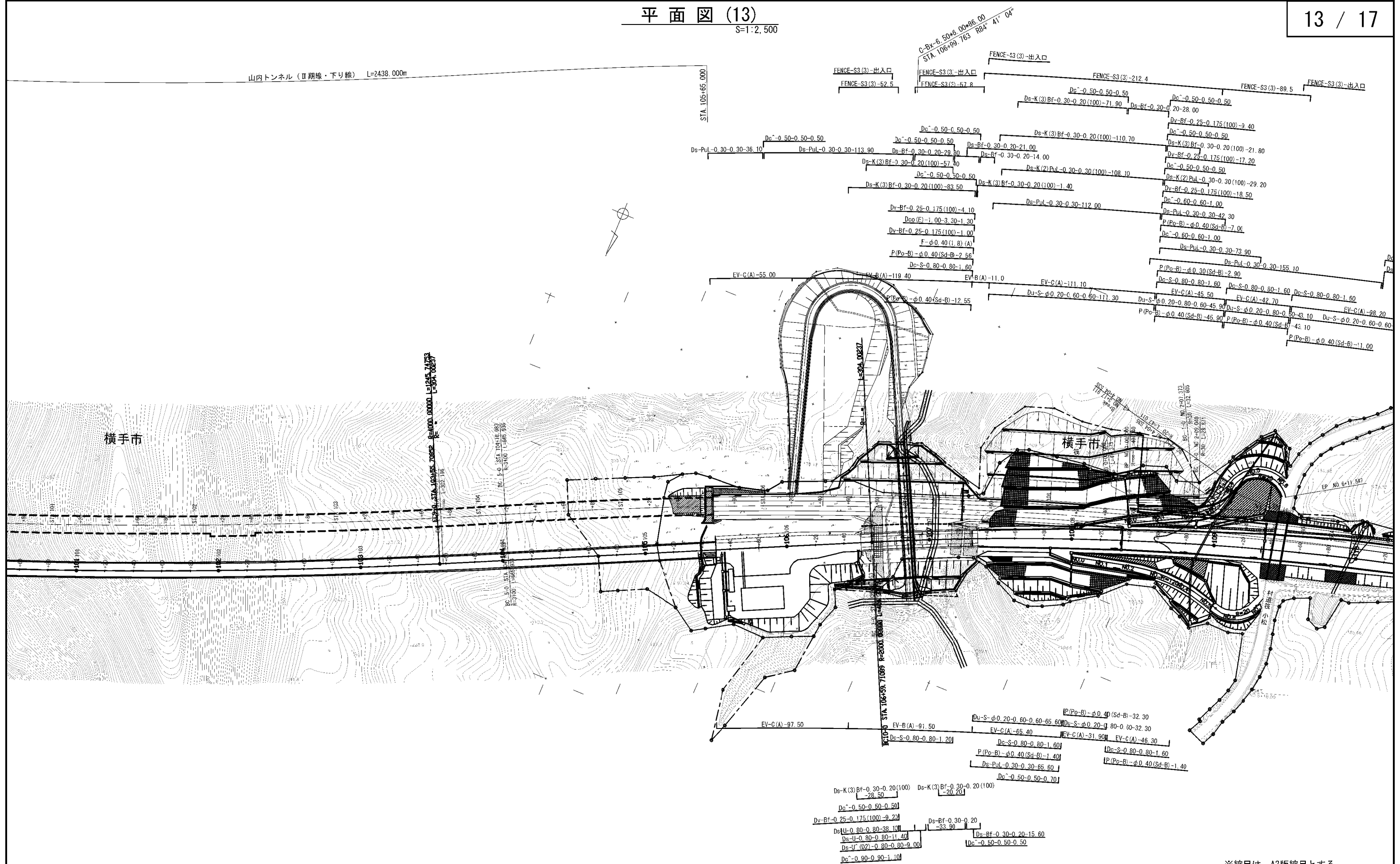


山内トンネル（Ⅱ期線・下り線） L=2438.000m



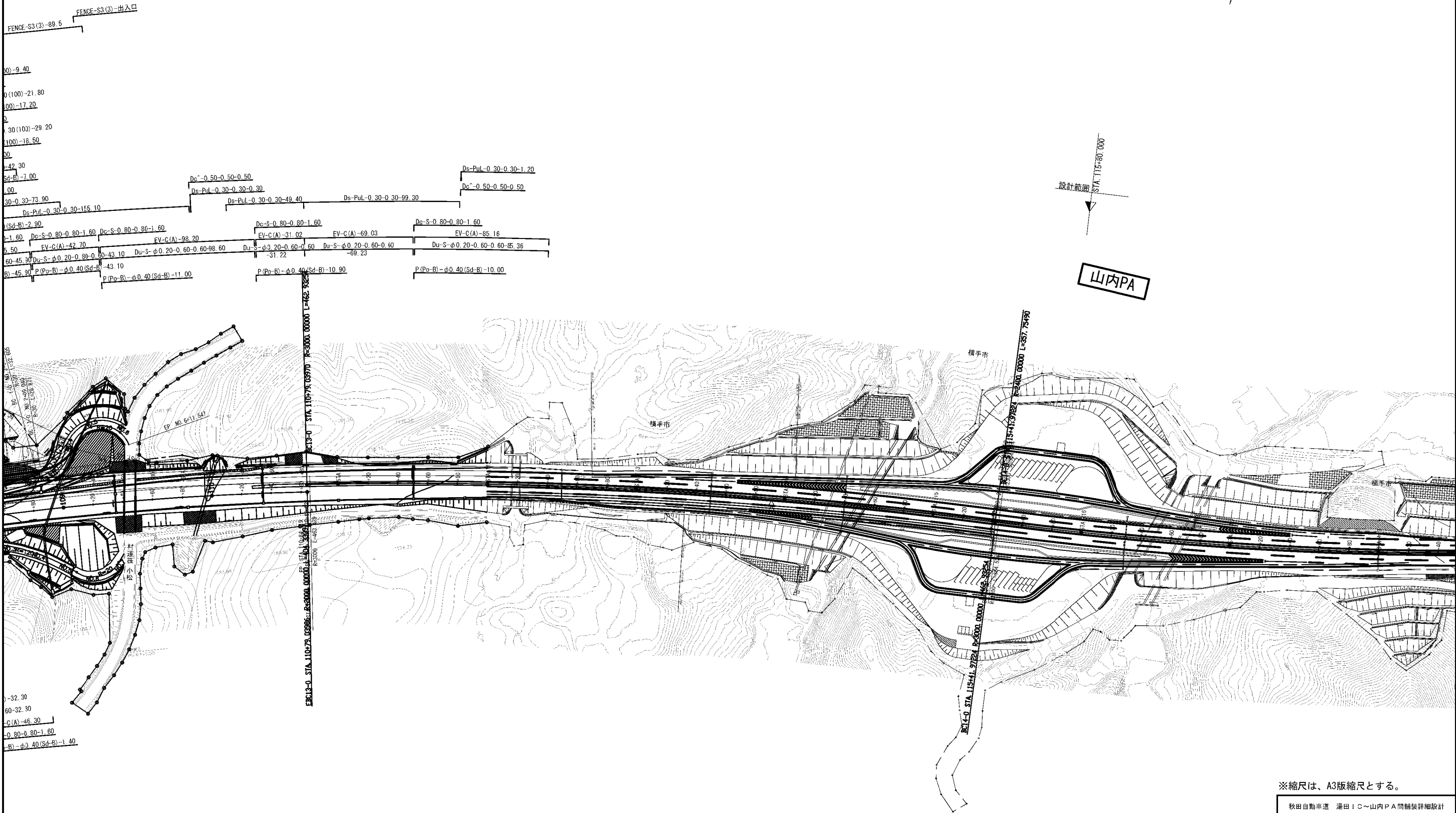
※縮尺は、A3版縮尺とする。

秋田自動車道 湯田IC～山内PA間舗装詳細設計			
図面の種類	平面図 (12)		
縮 尺	1:2,500	図面番号	／
設計会社名			
施工会社名			
事務所名	東日本高速道路株式会社 東北支社横手工事事務所		



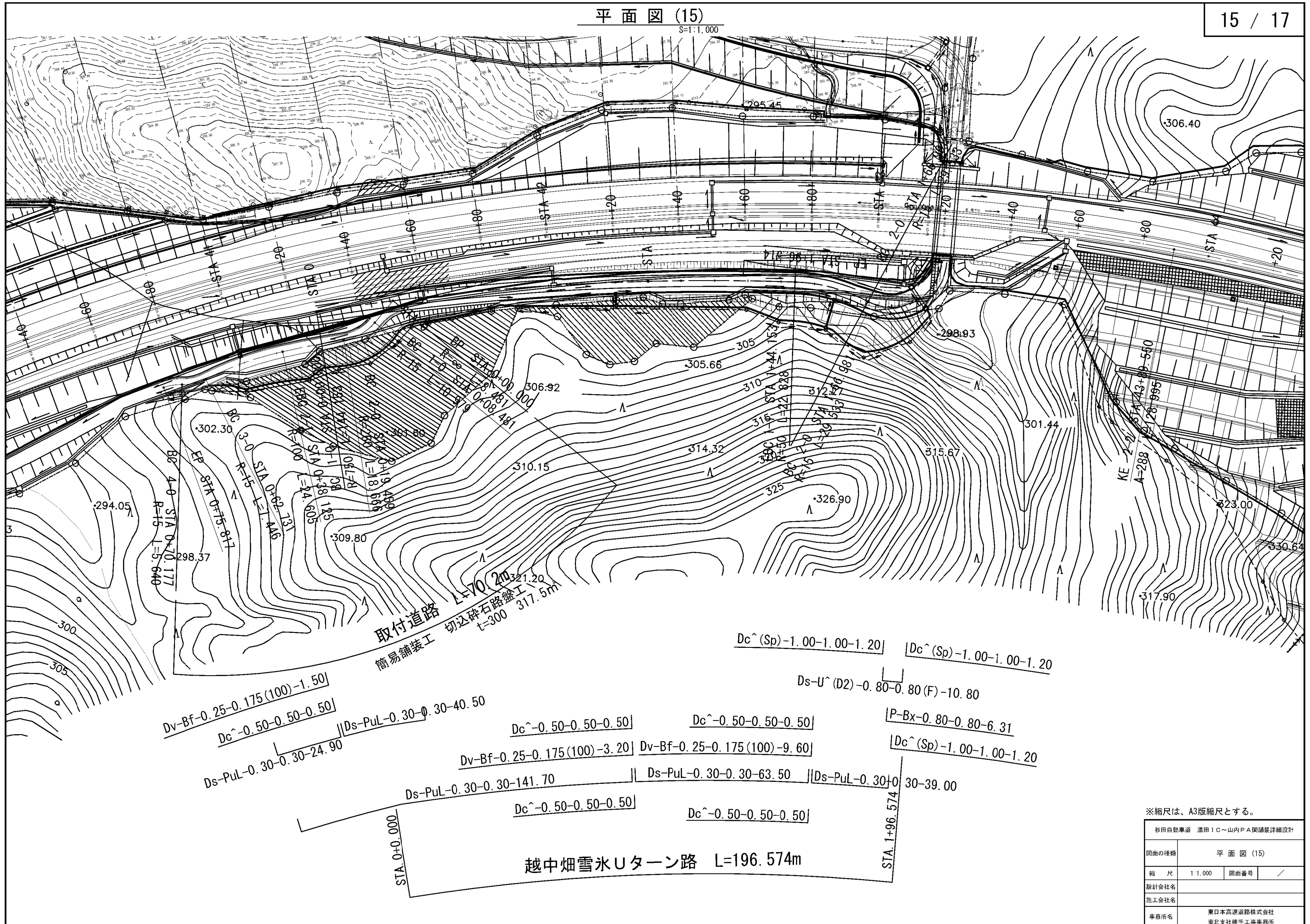
※縮尺は、A3版縮尺とする。

秋田自動車道 湯田IC～山内PA間舗装詳細設計			
図面の種類	平面図 (13)		
縮 尺	1:2,500	図面番号	／
設計会社名			
施工会社名			
事務所名	東日本高速道路株式会社 東北支社橋手工事事務所		



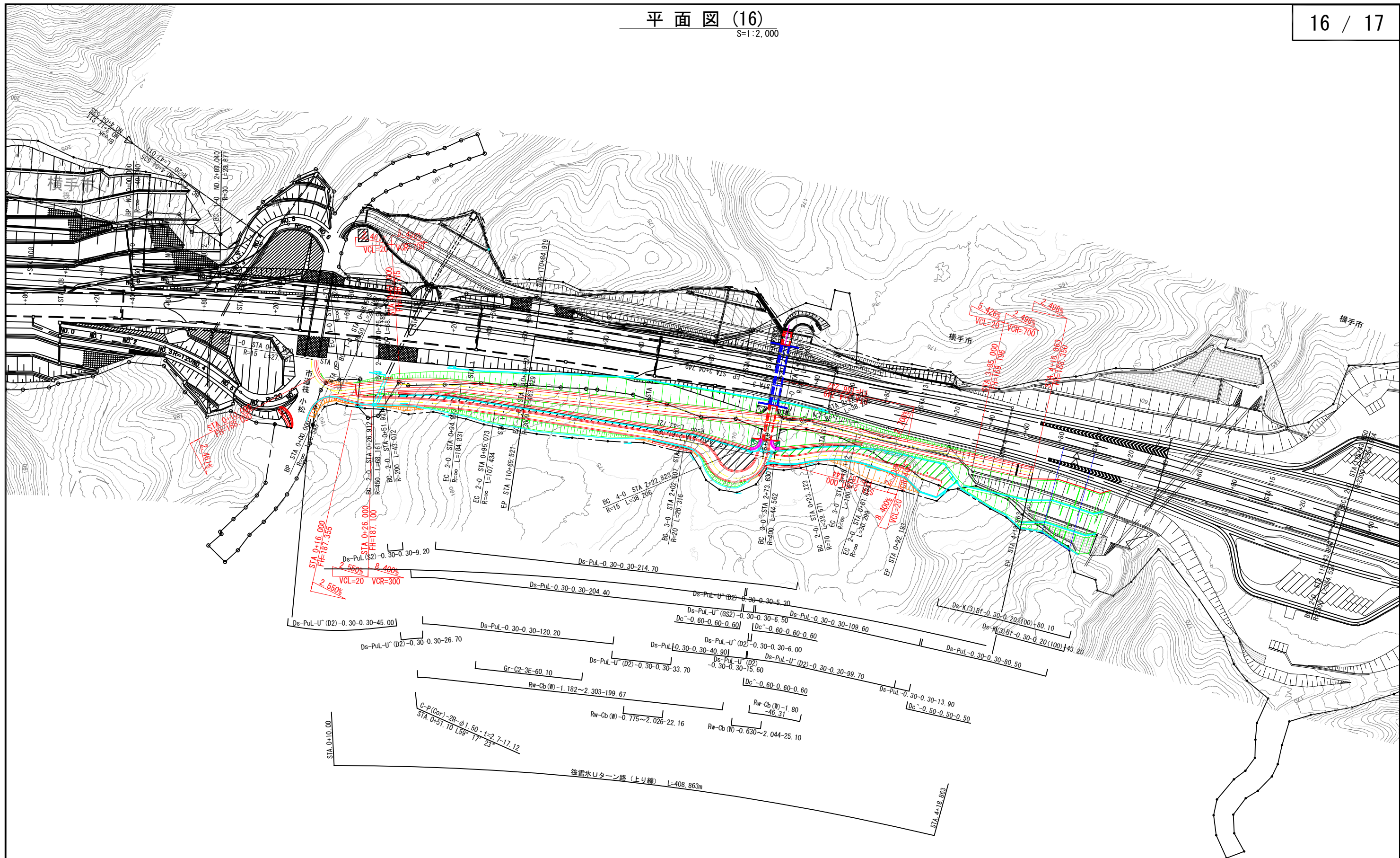
※縮尺は、A3版縮尺とする。

秋田自動車道 湯田IC～山内PA間舗装詳細設計			
図面の種類	平面図 (14)		
縮 尺	1:2,500	図面番号	/
設計会社名			
施工会社名			
事務所名	東日本高速道路株式会社 東北支社横手工務事務所		



※縮尺は、A3版縮尺とする。

秋田自動車道 湯田IC～山内PA間舗装詳細設計			
図面の種類	平面図 (15)		
縮 尺	1:1,000	図面番号	/
設計会社名			
施工会社名			
事務所名	東日本高速道路株式会社 東北支社横手工務事務所		



※縮尺は、A3版縮尺とする。

秋田自動車道 湯田IC～山内PA間舗装詳細設計			
図面の種類	平面図 (16)		
縮 尺	1:2,000	図面番号	/
設計会社名			
施工会社名			
事務所名	東日本高速道路株式会社 東北支社横手工事事務所		

秋田自動車道 湯田 I C～山内 P A 間舗装詳細設計

図面の種類	平 面 図 (17)		
縮 尺	1:2,000	図面番号	/
設計会社名			
施工会社名			
事務所名	東日本高速道路株式会社 東北支社構土工事事務所		